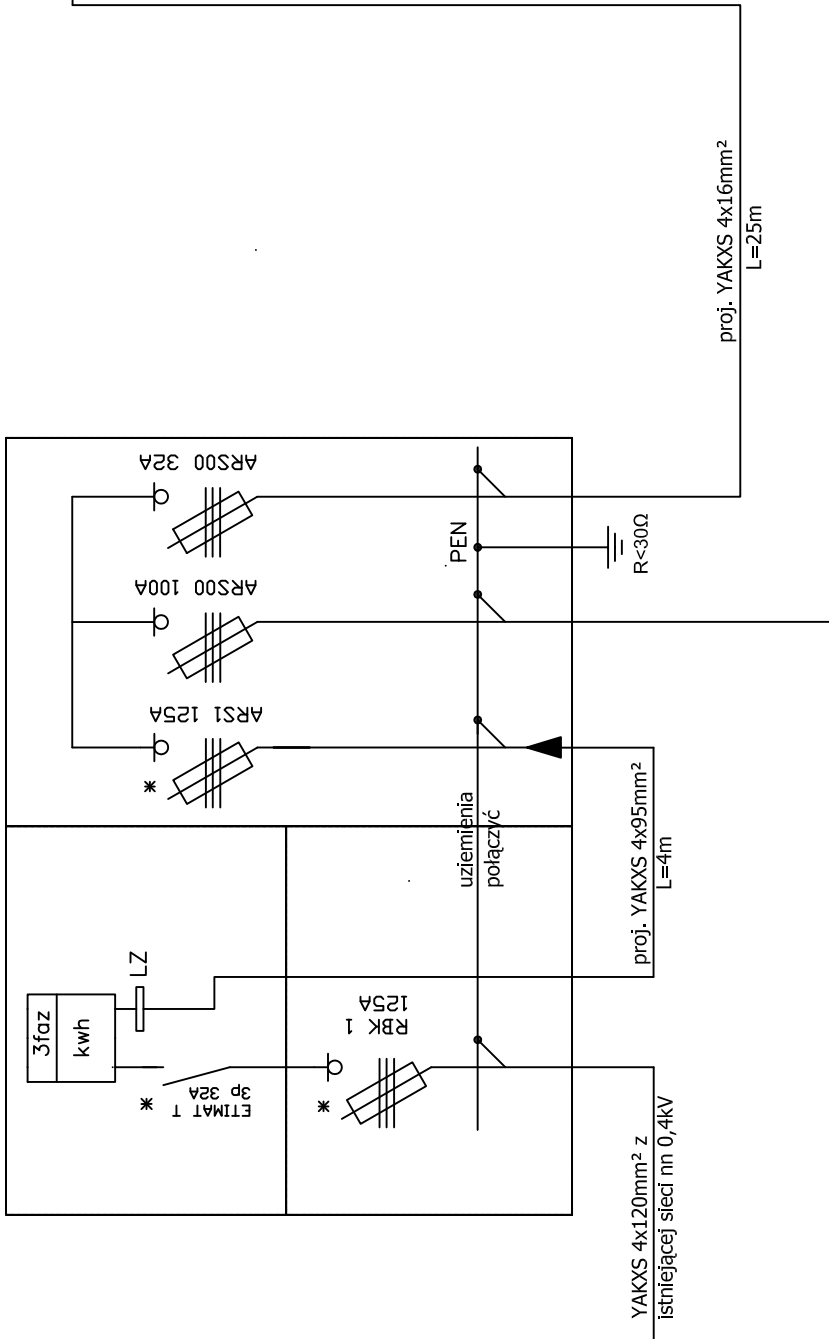


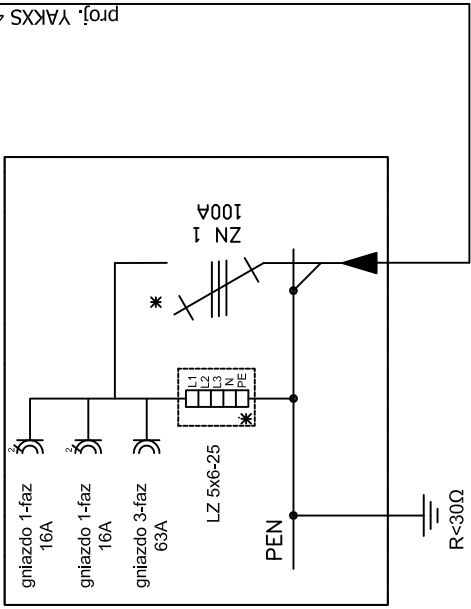
ROZDZIELNICA RE W OBUDOWIE LEGRAND XL<sup>3</sup> 160

Złącze  
kablowo-pomiarowe

Złącze rozdzielnice ZR w obudowie  
ENERGA - OPERATOR SA      SST 40x88 z fundamentem FT-40

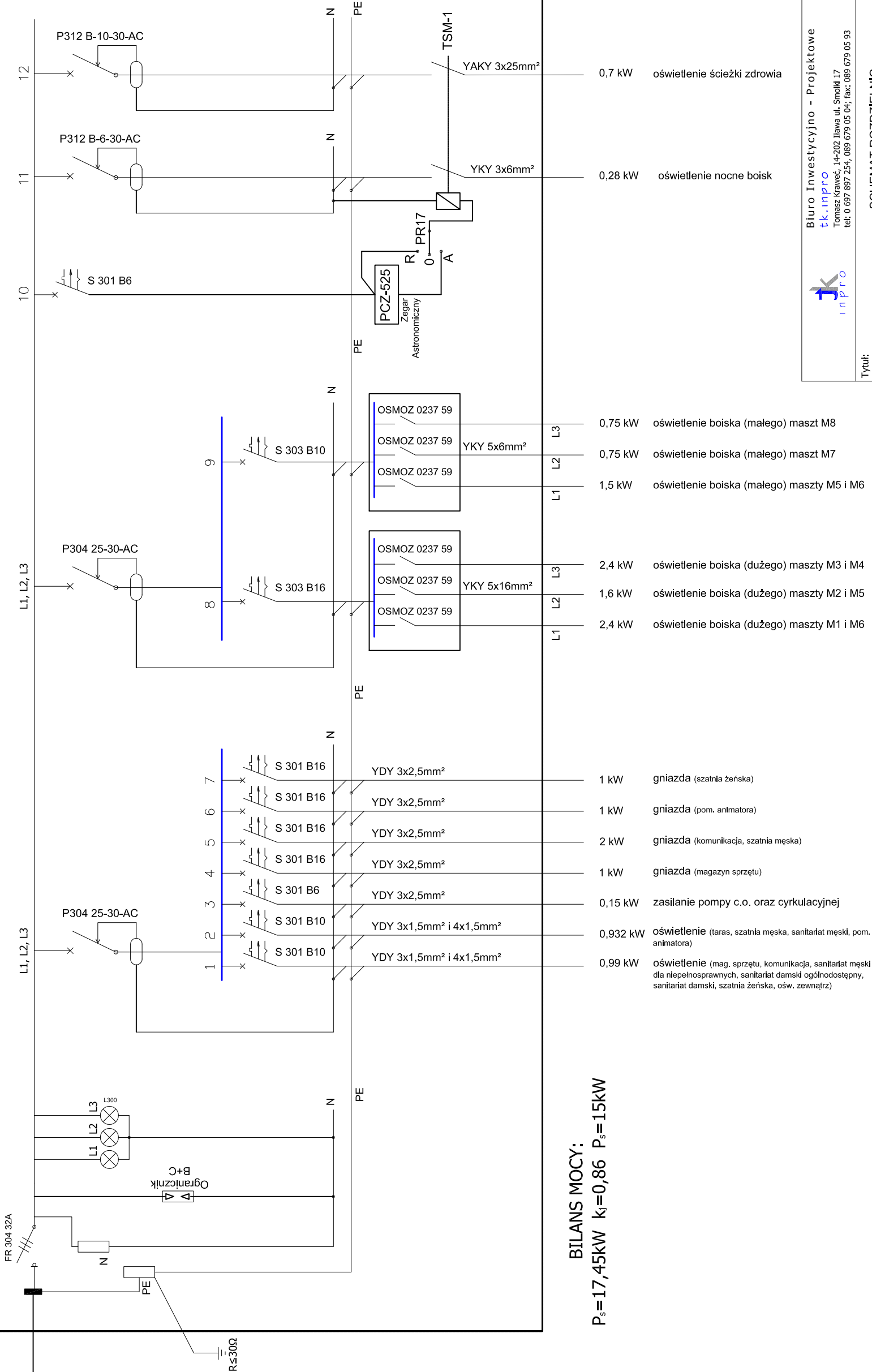



Złącze agregatu ZA w obudowie  
ST 53x57 z fundamentem FT-53



BILANS MOCY:

P<sub>s</sub>=17,45kW    k<sub>i</sub>=0,86    P<sub>s</sub>=15kW



		Biuro Inwestycyjno - Projektowe	
		Tomasz Krawiec, 14-202 Ilawa ul. Smółki 17 tel. 0 697 897 254, 089 679 05 04; fax: 089 679 05 93	
Tytuł:		SCHEMAT ROZDZIELNIC	
Nazwa inwestycji:		BUDOWA ZESPÓŁU BOISK I URZĄDZEN SPORTOWYCH WRAZ Z INFRASTRUKTURĄ, TOWRZYSZACIA WIE FROMBORKU W RAMACH PROGRAMU MOJE BOISKO - ORLIK 2012	
Inwestor:		MIASTO I GMINA FROMBORK UL. MŁYNARSKA 5A, 14-530 FROMBORK	
Adres Inwestycji:		OBRĘB NR 7 - FROMBORK DZ. NR 1/2, 3, 32, 37/3, 37/39, 126, 140	
Projektant:	inż. Tomasz Krawiec	Nr uprawnień:	Podpis:
		WAM/0065/PWOE/06	
Asystent projektanta:	mgr inż. Rafał Liedtke	Nr uprawnień:	Podpis:
AutoCAD 2007 LT No. 345-6939736			